

昭和の懐かしい雰囲気の良い古民家型施設です

KUTUROGI-50

住宅型有料老人ホーム



くつろぎ荘

低負担

介護は長期間続きますので、経済的なご負担が出来るだけ少なくなるよう料金を設定いたしました。

月額 58,000 円～
+ 介護保険負担分

少人数

定員 10 名の家庭的な施設です。
少人数ですのでお一人お一人とゆっくり向き合いご支援します。

おまかせ

日常の事はほとんど施設がお世話させていただきます。
ご家族のお仕事やプライベートに負担がないよう配慮します。

見える化 & リモート対応

風通しの良い施設運営に取り組みます。
家族、地域、関係機関との日常的な連携に努めます。

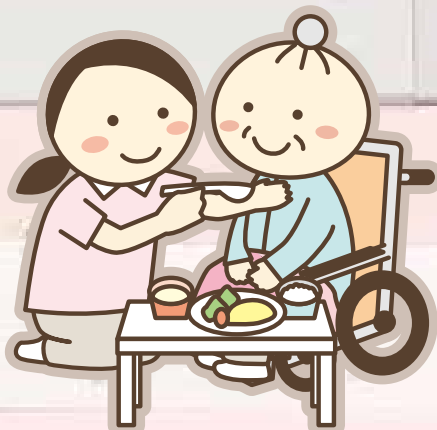


施設内に「見守りカメラ」を設置しています。
入居者の安全確保や職員の負担軽減に活用しています。
録画していますので、ご家族もカメラの映像を確認することができます。



リモート面会・リモート見学
にも対応しています。

ゆっくりお話。
安心介護。
くつろぎ荘で
お待ちしております！



MAP

〒880-0045
宮崎市大字大瀬町
242 番地 3
電話 0985-77-8170
FAX 0985-77-9815

